



培宸科技股份有限公司
YuChen technologies Corp.,.



爱科赛博
ACTIONPOWER

由培宸科技代理販售，若有任何問題請洽

www.yuctech.com.tw



爱科测试电源选型册



西安爱科赛博电气股份有限公司
XI'AN ACTIONPOWER ELECTRIC CO.,LTD.

目录

AC/DC

MIX 系列	多通道组合式可编程电源系统	2
---------------	---------------	---

AC

FRE 系列	回馈型可编程交流源载一体机	3
FAC 系列	可编程交流电源	4
AGS 系列	电网模拟源	5
AGL 系列	回馈型交流源载一体机	6
FRD 系列	双向可编程交流电源	7
FRD 20系列	双向可编程交流电源	8

DC

FRD 系列	双向可编程直流电源	9
FDC 系列	高精度可编程直流电源	10
FVD 系列	可编程直流电源	12
ABS 系列	电池模拟器	13
AFS 系列	光伏模拟器	14
BTS 系列	电池包充放电测试系统	15
FRD 系列	双向可编程直流电源	16
FRD 15系列	电池模拟器	17
FRD 20系列	双向可编程直流电源	18

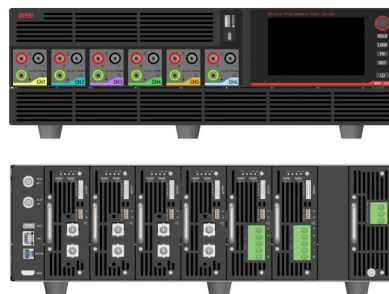
电子负载

FCL 系列	直流电子负载	19
AFL 系列	回馈型直流电子负载	20

MIX系列

多通道组合式可编程电源系统

- 自适应模块设计：支持插拔式快速安装，灵活更换AC/DC模块，系统自动识别电源模块类型；
- 混合多通道：3U体积内6通道混合接口，配置灵活；满足AC/AC、AC/DC、DC/AC和DC/DC常见拓扑测试；
- 丰富的通讯接口：内置USB、LAN、选配RS232/RS485多种通信接口，支持SCPI/MODBUS命令集，便于集成至自动化测试系统中，实现远程控制与监控；
- Web功能：支持Web控制功能，使用通用浏览器实现电源的控制和监控；
- 前面板便捷输出：前面板6通道均支持10A以内香蕉插头连接。



3U标宽主机系统示意图

主机

产品型号	额定输出功率(kW)	输入电压范围(V)	通道数	类型	外型
MIX36200	6.6	L1-N: (200-240)Vac L1-L2: (200-440)Vac	6	两线	3U标宽
MIX36300	9.9	200-480V	6	三相	

交流模块

产品型号	功率(kVA)	最大电压(V _{rms})	频率范围(Hz)	最大电流(A _{rms})	直流最大电压(V)	直流最大电流(A)
S10-450-16-30	3	450	DC,0.001-5000	16	±630	±16
S10-450-16-16	1.6	450	DC,0.001-5000	16	±630	±16

直流模块

产品型号	功率等级(kW)	电压(V)	电流等级(A)	最大效率	名称
S20-160-50-30	±3.00	0~160	±50	92%	双向直流模块
S20-160-30-16	±1.65	0~160	±30	90%	双向直流模块
S20-160-15-08	±0.85	0~160	±15	90%	双向直流模块
S20-100-60-30	±3.00	0~100	±60	92%	双向直流模块
S20-100-45-16	±1.65	0~100	±45	90%	双向直流模块
S20-100-30-08	±0.85	0~100	±30	90%	双向直流模块
S21-160-50-30	3.00	0~160	50	92%	PV模拟模块
S21-160-30-16	1.65	0~160	30	90%	PV模拟模块
S21-160-15-08	0.85	0~160	15	90%	PV模拟模块
S21-100-60-30	3.00	0~100	60	92%	PV模拟模块
S21-100-45-16	1.65	0~100	45	90%	PV模拟模块
S21-100-30-08	0.85	0~100	30	90%	PV模拟模块

PRE系列

回馈型可编程交流源载一体机

- 高精度：输出电压精度 $\pm(0.01\%+0.05\%F.S.)$ ；
电流精度 $\pm(0.1\%+0.1\%F.S.)$ ；
- 高动态：电压摆率大于 $3.0V/\mu s$ ；
- 源载一体，全功率四象限；
- 负载输出模式：具备CC、CP、CR、RLC及PQ模式；
- 内置多达12种RLC网络模型，具备防孤岛保护特性测试功能。



产品型号	功率 (kVA)	最大电压 (V _{rms})	频率范围 (Hz)	三相 最大电流 (A _{rms})	单相 最大电流 (A _{rms})	最大电压 (V _{DC})	最大电流 (A _{DC})	外型	重量 (kg)
PRE2006S	6	450	DC,0.001-200	30	90	±636	±90	3U	35
PRE2007S	7.5	450	DC,0.001-200	30	90	±636	±90	3U	35
PRE2009S	9	450	DC,0.001-200	35	105	±636	±105	3U	35
PRE2012S	12	450	DC,0.001-200	35	105	±636	±105	3U	35
PRE2015S	15	450	DC,0.001-200	35	105	±636	±105	3U	35
PRE2020S	20	450	DC,0.001-200	35	105	±636	±105	3U	35
PRE2022S	22	450	DC,0.001-200	35	105	±636	±105	3U	35
PRE2006SHF	6	450	DC,0.001-5000	30	90	±636	±90	3U	35
PRE2007SHF	7.5	450	DC,0.001-5000	30	90	±636	±90	3U	35
PRE2009SHF	9	450	DC,0.001-5000	35	105	±636	±105	3U	35
PRE2012SHF	12	450	DC,0.001-5000	35	105	±636	±105	3U	35
PRE2015SHF	15	450	DC,0.001-5000	35	105	±636	±105	3U	35
PRE2020SHF	20	450	DC,0.001-5000	35	105	±636	±105	3U	35

注：单相/三相峰值电流为有效值电流的3倍。

FAC系列

可编程交流电源

- 高精度：输出电压精度 $\pm 0.025\%$ F.S;
- 高动态：电压摆率大于 $3.0V/\mu s$;
- 交流、直流、交直流输出，单相、三相、分相输出模式；
- 输出基波频率高达5000Hz；
- 谐波可扩展至100次@50/60Hz、25次@400Hz，总谐波含量40%；
- 可叠加15-5000Hz间谐波。



产品型号	功率 (kVA)	电压范围 (V _{rms})	频率范围 (Hz)	三相最大电流		单相最大电流		电压范围 (V _{DC})	最大电流 (A _{DC})	外型
				(A _{rms})	(A _{peak})	(A _{rms})	(A _{peak})			
PAC0215	2	0-450	15-5000	15	37.5	45	112.5	±636	45	2U
PAC0315	3	0-450	15-5000	15	37.5	45	112.5	±636	45	2U

AGS系列 电网模拟源

- 满足跟网/构网变流器测试需求；
- 电源输出电压摆率高达1V/μs，可真实模拟电网1ms连续中断；
- 电源同型号可10台并机，采用高速光纤通讯技术，具备强抗干扰、无延迟等特点；
- 电源拥有三相独立和三相联动两种谐波注入模式，允许以50Hz或60Hz的基本频率叠加2-50次的谐波，或叠加1Hz-3000Hz的间谐波形成输出电压的失真波形；
- 具备闪变，高低压穿越，三相不平衡等功能测试。



产品型号	功率(kVA)	电压范围(V) @L-N	频率范围(Hz)	最大电流(A) @三相	重量(kg)	尺寸(mm) 宽×高×深
AGS-50-4508	500	0-450	40-70	800	3860	2410×1955×1400
AGS-60-4509	600	0-450	40-70	900	4410	3410×1955×1400
AGS-75-4512	750	0-450	40-70	1200	5310	3410×1955×1400
AGS-50-7005	500	0-700	40-70	500	2960	2410×1955×1200
AGS-60-7006	600	0-700	40-70	600	3670	3410×1955×1400
AGS-75-7007	750	0-700	40-70	700	5080	3410×1955×1400
AGS-100-7010	1000	0-700	40-70	1000	5810	3410×1955×1400
AGS-H50-8605	500	0-860	40-70	500	2960	2410×1955×1200
AGS-H60-8606	600	0-860	40-70	600	3670	3410×1955×1400
AGS-H75-8607	750	0-860	40-70	700	5080	3410×1955×1400
AGS-H100-8610	1000	0-860	40-70	1000	5810	3410×1955×1400
AGS-H150-8615	1500	0-860	40-70	1500	8800	4810×1955×1400

AGL系列

回馈型交流源载一体机

- 满足跟网/构网变流器测试需求；
- 内置5种RLC网络模型，可灵活调节参数以模拟线性负载特性；
- 具备模拟非线性负载特性；
- 电源输出电压摆率高达1V/ μ s，可真实模拟电网1ms连续中断；
- 电源同型号可10台并机，采用高速光纤通讯技术，具备强抗干扰、无延迟等特点；
- 电源拥有三相独立和三相联动两种谐波注入模式，允许以50Hz或60Hz的基本频率叠加2-50次的谐波，或叠加1Hz-3000Hz的间谐波形成输出电压的失真波形；
- 具备闪变，高低压穿越，三相不平衡等功能测试。



产品型号	功率(kVA)	电压范围(V) @L-N	频率范围(Hz)	最大电流(A) @三相	重量(kg)	尺寸(mm) 宽×高×深
AGL-50-4508	500	0-450	40-70	800	4360	3910×1955×1400
AGL-60-4509	600	0-450	40-70	900	4910	3910×1955×1400
AGL-75-4512	750	0-450	40-70	1200	6160	4410×1955×1400
AGL-50-7005	500	0-700	40-70	500	3260	2910×1955×1200
AGL-60-7006	600	0-700	40-70	600	4170	3910×1955×1400
AGL-75-7007	750	0-700	40-70	700	5880	3910×1955×1400
AGL-100-7010	1000	0-700	40-70	1000	6610	4410×1955×1400
AGL-H50-8605	500	0-860	40-70	500	3260	2910×1955×1200
AGL-H60-8606	600	0-860	40-70	600	4170	3910×1955×1400
AGL-H75-8607	750	0-860	40-70	700	5880	3910×1955×1400
AGL-H100-8610	1000	0-860	40-70	1000	6610	4410×1955×1400
AGL-H150-8615	1500	0-860	40-70	1500	10400	6420×1955×1400

FRD系列

双向可编程交流电源

- 模块化设计:标准化模块组成,可靠性及可维护性高,满足用户端功率柔性调整需求,达到降本增效的目的;
- 功率密度更高:功率密度最高达173kVA/m³, 675kVA单机宽度仅2米,空间利用率提升约54%,重量≤2520kg,降低约52%,使用更加灵活,系统集成度更高;
- 全功率段能量回馈:产品除可以给用电设备提供标准供电环境外,还可以接收负载返回的能量回馈到电网,回馈效率高达91%以上,节约能源,改善试验环境。



产品型号	功率(kVA)	输出电压(V _{rms})	频率范围(Hz)	输出电流(A)	电压范围(V _{DC})	电流范围(A _{DC})	尺寸(mm) 宽×高×深	重量(kg)
PRO-A05-4701	50	470	DC, 0.001-200.0	100	±650	±300	800×1950×1000	500
PRO-A10-4702	100	470	DC, 0.001-200.0	200	±650	±600	800×1950×1000	600
PRO-A20-4704	200	470	DC, 0.001-200.0	400	±650	±1200	800×1950×1000	800
PRO-A25-4705	250	470	DC, 0.001-200.0	500	±650	±1500	800×1950×1000	900
PRO-A30-4706	300	470	DC, 0.001-200.0	600	±650	±1800	1400×1950×1000	1310
PRO-A40-4708	400	470	DC, 0.001-200.0	800	±650	±2400	1400×1950×1000	1510
PRO-A50-4710	500	470	DC, 0.001-200.0	1000	±650	±3000	1400×1950×1000	1710
PRO-A60-4712	600	470	DC, 0.001-200.0	1200	±650	±3600	2000×1950×1000	2220
PRO-A70-4714	700	470	DC, 0.001-200.0	1400	±650	±4200	2000×1950×1000	2420
PRO-A75-4715	750	470	DC, 0.001-200.0	1500	±650	±4500	2000×1950×1000	2520
PRO-A10-9001	100	900	DC, 0.001-200.0	100	±1250	±300	800×1950×1000	600
PRO-A20-9002	200	900	DC, 0.001-200.0	200	±1250	±600	800×1950×1000	800
PRO-A30-9003	300	900	DC, 0.001-200.0	300	±1250	±900	1400×1950×1000	1310
PRO-A40-9004	400	900	DC, 0.001-200.0	400	±1250	±1200	1400×1950×1000	1510
PRO-A50-9005	500	900	DC, 0.001-200.0	500	±1250	±1500	1400×1950×1000	1710
PRO-A60-9006	600	900	DC, 0.001-200.0	600	±1250	±1800	2000×1950×1000	2220
PRO-A70-9007	700	900	DC, 0.001-200.0	700	±1250	±2100	2000×1950×1000	2420

FRD₂₀系列

双向可编程交流电源

- 设备效率高达94%以上；
- 功率密度最高达256kVA/m³，空间利用率提升约43%；
- 模块重量减少25%，体积减少33%；
- 额定功率内满足1.1倍冲击电流长期稳定运行，1.2倍持续20s。



产品型号	功率 (kVA)	输出电压 (V _{rms})	频率范围 (Hz)	输出电流 (A)	电压范围 (V _{DC})	电流范围 (A _{DC})	尺寸(mm) 宽×高×深	重量 (kg)
PRO20-A05-4701	50	470	DC, 0.001-200.0	100	±665	±150	800×1950×1000	490
PRO20-A10-4702	100	470	DC, 0.001-200.0	200	±665	±300	800×1950×1000	490
PRO20-A15-4703	150	470	DC, 0.001-200.0	300	±665	±450	800×1950×1000	640
PRO20-A20-4704	200	470	DC, 0.001-200.0	400	±665	±600	800×1950×1000	640
PRO20-A25-4705	250	470	DC, 0.001-200.0	500	±665	±750	800×1950×1000	790
PRO20-A30-4706	300	470	DC, 0.001-200.0	600	±665	±900	800×1950×1000	790
PRO20-A35-4707	350	470	DC, 0.001-200.0	700	±665	±1050	800×1950×1000	940
PRO20-A40-4708	400	470	DC, 0.001-200.0	800	±665	±1200	800×1950×1000	940
PRO20-A45-4709	450	470	DC, 0.001-200.0	900	±665	±1350	1400×1950×1000	1370
PRO20-A50-4710	500	470	DC, 0.001-200.0	1000	±665	±1500	1400×1950×1000	1370
PRO20-A55-4711	550	470	DC, 0.001-200.0	1100	±665	±1650	1400×1950×1000	1520
PRO20-A60-4712	600	470	DC, 0.001-200.0	1200	±665	±1800	1400×1950×1000	1520
PRO20-A65-4713	650	470	DC, 0.001-200.0	1300	±665	±1950	1400×1950×1000	1670
PRO20-A70-4714	700	470	DC, 0.001-200.0	1400	±665	±2100	1400×1950×1000	1670
PRO20-A75-4715	750	470	DC, 0.001-200.0	1500	±665	±2250	1400×1950×1000	1745
PRO20-A10-9001	100	900	DC, 0.001-200.0	100	±1272	±150	800×1950×1000	600
PRO20-A20-9002	200	900	DC, 0.001-200.0	200	±1272	±300	800×1950×1000	800
PRO20-A30-9003	300	900	DC, 0.001-200.0	300	±1272	±450	800×1950×1000	1310
PRO20-A40-9004	400	900	DC, 0.001-200.0	400	±1272	±600	800×1950×1000	1510
PRO20-A50-9005	500	900	DC, 0.001-200.0	500	±1272	±750	1400×1950×1000	1710
PRO20-A60-9006	600	900	DC, 0.001-200.0	600	±1272	±900	1400×1950×1000	2220
PRO20-A70-9007	700	900	DC, 0.001-200.0	700	±1272	±1050	1400×1950×1000	2420

PRD系列

双向可编程直流电源

- 高动态: PRD可提供快至百微秒级的动态性能, 将直流产品测试提升至全新高度, 实验室内即可模拟现场异常工况;
- 高精度: 高达6位半的给定、测量系统; 电压、电流精确至mV/mA级。

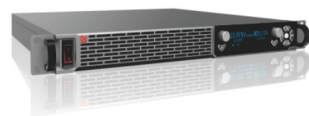


产品型号	功率(kW)	电压(V)	电压精度	电流(A)	电流精度	外型	重量(kg)
PRD4V50E	±15	40	±0.04%F.S.	±667	±0.02%F.S.	3U	40
PRD4V66E	±20	40	±0.04%F.S.	±667	±0.02%F.S.	3U	40
PRD6V50E	±15	60	±0.03%F.S.	±667	±0.02%F.S.	3U	40
PRD6V66E	±20	60	±0.03%F.S.	±667	±0.02%F.S.	3U	40
PRD8V50E	±15	80	±0.02%F.S.	±667	±0.02%F.S.	3U	40
PRD8V66E	±20	80	±0.02%F.S.	±667	±0.02%F.S.	3U	40
PRD0212E	±15	200	±0.03%F.S.	±160	±0.03%F.S.	3U	35
PRD0216E	±20	200	±0.03%F.S.	±240	±0.02%F.S.	3U	35
PRD0224	±30	200	±0.03%F.S.	±240	±0.02%F.S.	3U	35
PRD0312E	±15	360	±0.02%F.S.	±160	±0.03%F.S.	3U	35
PRD0316E	±20	360	±0.02%F.S.	±240	±0.02%F.S.	3U	35
PRD0324	±30	360	±0.02%F.S.	±240	±0.02%F.S.	3U	35
PRD0509E	±15	500	±0.03%F.S.	±120	±0.03%F.S.	3U	35
PRD0512E	±20	500	±0.03%F.S.	±180	±0.02%F.S.	3U	35
PRD0518	±30	500	±0.03%F.S.	±180	±0.02%F.S.	3U	35
PRD0609E	±15	600	±0.02%F.S.	±120	±0.03%F.S.	3U	35
PRD0612E	±20	600	±0.02%F.S.	±180	±0.02%F.S.	3U	35
PRD0618	±30	600	±0.02%F.S.	±180	±0.02%F.S.	3U	35
PRD0804E	±15	800	±0.03%F.S.	±54	±0.03%F.S.	3U	35
PRD0805E	±20	800	±0.03%F.S.	±80	±0.02%F.S.	3U	35
PRD0808	±30	800	±0.03%F.S.	±80	±0.02%F.S.	3U	35
PRD1004E	±15	1000	±0.02%F.S.	±54	±0.03%F.S.	3U	35
PRD1005E	±20	1000	±0.02%F.S.	±80	±0.02%F.S.	3U	35
PRD1008	±30	1000	±0.02%F.S.	±80	±0.02%F.S.	3U	35
PRD1503E	±15	1500	±0.03%F.S.	±45	±0.03%F.S.	3U	35
PRD1504E	±20	1500	±0.03%F.S.	±60	±0.02%F.S.	3U	35
PRD1506	±30	1500	±0.03%F.S.	±60	±0.02%F.S.	3U	35
PRD2003E	±15	2000	±0.02%F.S.	±45	±0.03%F.S.	3U	35
PRD2004E	±20	2000	±0.02%F.S.	±60	±0.02%F.S.	3U	35
PRD2006	±30	2000	±0.02%F.S.	±60	±0.02%F.S.	3U	35
PRD2206	±30	2250	±0.02%F.S.	±60	±0.02%F.S.	3U	35

PDC系列

高精度可编程直流电源

- 高精度：输出电压精度 $\pm 0.02\%F.S.$ ；
- 可达 $\pm 10\text{ppm}/8\text{小时}$ 电流稳定度；
- CV、CC、CVCP、CCCP四种工作模式；
- 低噪声：电压纹波有效值低至 10mV ，可提供高品质的输出电压波形。



产品型号	功率 (kW)	电压范围 (V)	电流范围 (A)	电压纹波有效值(mV) (5Hz-1MHz)	上升编程响应时间 (ms)	下降编程响应时间@满载 (ms)	电流纹波有效值@额定电压 (mA)	输入电压 (V)
PDC0220N	1.7	0-20	0-200	10	30	50	300	220
PDC0317N	1.7	0-30	0-170	12	30	80	150	220
PDC0412N	1.7	0-40	0-125	12	30	80	75	220
PDC0608N	1.7	0-60	0-85	12	50	80	50	220
PDC0806N	1.7	0-80	0-65	15	50	100	35	220
PDC1005N	1.7	0-100	0-50	15	50	100	23	220
PDC1503N	1.7	0-150	0-34	20	50	100	23	220
PDC3515N	1.7	0-350	0-15	60	50	100	7.5	220
PDC7507N	1.7	0-750	0-7	100	100	200	4	220
PDC0220S	3	0-20	0-200	10	30	50	300	220
PDC0317S	3	0-30	0-170	12	30	80	150	220
PDC0412S	3	0-40	0-125	12	30	80	75	220
PDC0608S	3	0-60	0-85	12	50	80	50	220
PDC0806S	3	0-80	0-65	15	50	100	35	220
PDC1005S	3	0-100	0-50	15	50	100	23	220
PDC1503S	3	0-150	0-34	20	50	100	23	220
PDC3515S	3	0-350	0-15	60	50	100	7.5	220

产品型号	功率 (kW)	电压 范围 (V)	电流 范围 (A)	电压纹波 有效值(mV) (5Hz-1MHz)	上升编程 响应时间 (ms)	下降编程响应 时间@满载 (ms)	电流纹波有效值 @额定电压 (mA)	输入 电压 (V)
PDC7507S	3	0-750	0-7	100	100	200	4	220
PDC2K02S	3	0-2000	0-1.5	300	100	200	4	220
PDC0220SH	3	0-20	0-200	10	30	50	300	220
PDC0317SH	3	0-30	0-170	12	30	80	150	220
PDC0412SH	3	0-40	0-125	12	30	80	75	220
PDC0220L	3.6	0-20	0-200	10	30	50	300	380
PDC0317L	3.6	0-30	0-170	12	30	80	150	380
PDC0412L	3.6	0-40	0-125	12	30	80	75	380
PDC0608L	3.6	0-60	0-85	12	50	80	50	380
PDC0806L	3.6	0-80	0-65	15	50	100	35	380
PDC1005L	3.6	0-100	0-50	15	50	100	23	380
PDC1503L	3.6	0-150	0-34	20	50	100	23	380
PDC3515L	3.6	0-350	0-15	60	50	100	7.5	380
PDC7507L	3.6	0-750	0-7	100	100	200	4	380
PDC0220M	4	0-20	0-200	10	30	50	300	380
PDC0317M	5	0-30	0-170	12	30	80	150	380
PDC0412M	5	0-40	0-125	12	30	80	75	380
PDC0608M	5	0-60	0-85	12	50	80	50	380
PDC0806M	5	0-80	0-65	15	50	100	35	380
PDC1005M	5	0-100	0-50	15	50	100	23	380
PDC1503M	5	0-150	0-34	20	50	100	23	380
PDC3515M	5	0-350	0-15	60	50	100	7.5	380
PDC7507M	5	0-750	0-7	100	100	200	4	380
PDC0220MH	5	0-20	0-200	10	30	50	300	380
PDC0317MH	5	0-30	0-170	12	30	80	150	380
PDC0412MH	5	0-40	0-125	12	30	80	75	380

FVD系列

可编程直流电源

- 内置独立高精度电压、电流测量系统, 全新编程理念;
- 快至百微秒量级的动态特性, 将直流产品测试提升至全新高度, 实验室内即可模拟现场异常工况。



产品型号	功率(kW)	电压(V)	电压精度	电流(A)	电流精度	外型	重量(kg)
PVD4V50E	±15	40	±0.04%F.S.	±667	±0.02%F.S.	3U	40
PVD4V66E	±20	40	±0.04%F.S.	±667	±0.02%F.S.	3U	40
PVD6V50E	±15	60	±0.03%F.S.	±667	±0.02%F.S.	3U	40
PVD6V66E	±20	60	±0.03%F.S.	±667	±0.02%F.S.	3U	40
PVD8V50E	±15	80	±0.02%F.S.	±667	±0.02%F.S.	3U	40
PVD8V66E	±20	80	±0.02%F.S.	±667	±0.02%F.S.	3U	40
PVD0212E	±15	200	±0.03%F.S.	±160	±0.03%F.S.	3U	35
PVD0216E	±20	200	±0.03%F.S.	±240	±0.02%F.S.	3U	35
PVD0224	±30	200	±0.03%F.S.	±240	±0.02%F.S.	3U	35
PVD0312E	±15	360V	±0.02%F.S.	±160	±0.03%F.S.	3U	35
PVD0316E	±20	360V	±0.02%F.S.	±240	±0.02%F.S.	3U	35
PVD0324	±30	360V	±0.02%F.S.	±240	±0.02%F.S.	3U	35
PVD0509E	±15	500	±0.03%F.S.	±120	±0.03%F.S.	3U	35
PVD0512E	±20	500	±0.03%F.S.	±180	±0.02%F.S.	3U	35
PVD0518	±30	500	±0.03%F.S.	±180	±0.02%F.S.	3U	35
PVD0609E	±15	600	±0.02%F.S.	±120	±0.03%F.S.	3U	35
PVD0612E	±20	600	±0.02%F.S.	±180	±0.02%F.S.	3U	35
PVD0618	±30	600	±0.02%F.S.	±180	±0.02%F.S.	3U	35
PVD0804E	±15	800	±0.03%F.S.	±54	±0.03%F.S.	3U	35
PVD0805E	±20	800	±0.03%F.S.	±80	±0.02%F.S.	3U	35
PVD0808	±30	800	±0.03%F.S.	±80	±0.02%F.S.	3U	35
PVD1004E	±15	1000	±0.02%F.S.	±54	±0.03%F.S.	3U	35
PVD1005E	±20	1000	±0.02%F.S.	±80	±0.02%F.S.	3U	35
PVD1008	±30	1000	±0.02%F.S.	±80	±0.02%F.S.	3U	35
PVD1503E	±15	1500	±0.03%F.S.	±45	±0.03%F.S.	3U	35
PVD1504E	±20	1500	±0.03%F.S.	±60	±0.02%F.S.	3U	35
PVD1506	±30	1500	±0.03%F.S.	±60	±0.02%F.S.	3U	35
PVD2003E	±15	2000	±0.02%F.S.	±45	±0.03%F.S.	3U	35
PVD2004E	±20	2000	±0.02%F.S.	±60	±0.02%F.S.	3U	35
PVD2006	±30	2000	±0.02%F.S.	±60	±0.02%F.S.	3U	35

ABS系列 电池模拟器

- 可模拟锰酸锂、钴酸锂、磷酸铁锂、镍氢电池、三元锂、钛酸锂、铅酸电池等多种电池包特性，开放1阶、2阶、3阶RC电池模型，可自定义电池参数；
- 上升/下降时间小于2ms，切换时间小于4ms，电压变化速率可达300V/ms；
- 电压最高可至2500V，单台容量最大可至1.5MW，满足更高电压和更大容量储能电池/PCS产品测试；
- 最多可达10台并机，且技术指标与单机相当，为客户带来多工位、多容量、多电压等级的测试场景重构，大大提高了客户测试效率。



产品型号	功率(kW)	输出电压(V)	输出电流(A)	峰值功率(kW)	输出 峰值电流(A)	尺寸(mm) 宽×高×深	重量(kg)
ABS-50-1212	±500	12~1200	±1250	±600	±1500	2010×1955×1200	3020
ABS-60-1212	±600	12~1200	±1250	±720	±1500	2410×1955×1200	3500
ABS-E50-2007	±500	20~2000	±700	---	---	2010×1955×1200	2670
ABS-E60-2008	±600	20~2000	±800	---	---	3410×1955×1200	3500
ABS-E75-2010	±750	20~2000	±1000	---	---	3410×1955×1200	4390
ABS-E100-2014	±1000	20~2000	±1400	---	---	3410×1955×1200	4940
ABS-150-2020	±1500	20~2000	±2000	---	---	4010×1955×1400	7200
ABS-50-2507	±500	25~2500	±700	---	---	2410×1955×1400	3000
ABS-60-2508	±600	25~2500	±800	---	---	2410×1955×1400	3100
ABS-75-2510	±750	25~2500	±1000	---	---	3410×1950×1400	4750
ABS-100-2510	±1000	25~2500	±1000	---	---	3410×1950×1400	5100

注:更高电压等级可根据用户需求定制。

AFS系列 光伏模拟器

- 采用Voc、Isc、填充因子等参数模拟I-V曲线，亦可通过CSV格式的文件导入生成I-V曲线；
- 可模拟单晶，多晶，非晶等多种太阳能电池特性；
- 上升/下降时间小于2ms，切换时间小于4ms，电压变化速率可达300V/ms；
- 电压最高可至2500V，单台容量最大可至1.5MW，满足更高电压和更大容量储能电池/PCS产品测试；
- 最多可达10台并机，且技术指标与单机相当，为客户带来多工位、多容量、多电压等级的测试场景重构，大大提高了客户测试效率。



产品型号	功率(kW)	输出电压(V)	输出电流(A)	尺寸(mm) 宽×高×深	重量(kg)
APS-50-1210	±500	12-1200	±1000	2010×1955×1200	2850
APS-60-1212	±600	12-1200	±1200	2410×1955×1200	3500
APS-75-1215	±750	12-1200	±1500	3410×1955×1200	4530
APS-100-1220	±1000	12-1200	±2000	3410×1955×1200	4960
APS-50-2007	±500	20-2000	±700	2010×1955×1200	2670
APS-60-2008	±600	20-2000	±800	3410×1955×1200	3500
APS-75-2010	±750	20-2000	±1000	3410×1955×1200	4390
APS-100-2014	±1000	20-2000	±1400	3410×1955×1200	4940
APS-150-2020	±1500	20-2000	±2000	4010×1955×1400	7200
APS-50-2507	±500	25-2500	±700	2410×1955×1400	3000
APS-60-2508	±600	25-2500	±800	2410×1955×1400	3100
APS-75-2510	±750	25-2500	±1000	3410×1950×1400	4750
APS-100-2510	±1000	25-2500	±1000	3410×1950×1400	5100

注:更高电压等级可根据用户需求定制。

BTS系列

电池包充放电测试系统

- 系统支持1个客户端同时控制多个测试系统通道；
- 支持24小时脱机运行和断点续传，确保数据传输不中断；
- 可以与外部第三方设备，如温箱、水冷机、BMS等，进行联动测试。



产品型号	通道数	功率等级 (KW)	电压等级 (V)	通道电流等级 (A)	尺寸(mm) 宽×高×深	重量 (kg)
BTS-30-1206	1	±300	20~1200	±600	1610×1955×1000	772
BTS-40-1208	1	±400	20~1200	±800	2210×1955×1000	842
BTS-50-1210	1	±500	20~1200	±1000	2210×1955×1000	912
BTS-60-1212	1	±600	20~1200	±1200	2210×1955×1000	982
BTS-30-1206-2	2	±300	20~1200	±600	2210×1955×1000	1184
BTS-40-1208-2	2	±400	20~1200	±800	2210×1955×1000	1298
BTS-50-1210-2	2	±500	20~1200	±1000	2210×1955×1000	1414
BTS-60-1210-2	2	±600	20~1200	±1200	2210×1955×1000	1440

FRD系列

双向可编程直流电源

- 模块化设计:标准化模块组成, 可靠性及可维护性高, 满足用户端功率柔性调整需求, 达到降本增效的目的;
- 功率密度更高:功率密度最高达 $192\text{kW}/\text{m}^3$, 750kW单机宽度仅2米, 空间利用率提升约50%, 重量 $\leq 2520\text{kg}$, 降低约52%, 使用更加灵活, 系统集成度更高;
- 动态更快:电压摆率提升至 $1000\text{V}/\text{ms}$, 提升500%;
- 全功率段能量回馈:产品除可以给用电设备提供标准供电环境外, 还可以接收负载返回的能量回馈到电网, 回馈效率高达94.2%以上, 节约能源, 改善试验环境。



产品型号	功率(kW)	输出电压(V)	输出电流(A)	尺寸(mm) 宽×高×深	重量(kg)
PRO-D05-2001	±50	20~2000	±100	800×1950×1000	500
PRO-D10-2002	±100	20~2000	±200	800×1950×1000	600
PRO-D20-2004	±200	20~2000	±400	800×1950×1000	800
PRO-D30-2006	±300	20~2000	±600	1400×1950×1000	1310
PRO-D40-2008	±400	20~2000	±800	1400×1950×1000	1510
PRO-D50-2010	±500	20~2000	±1000	1400×1950×1000	1710
PRO-D60-2012	±600	20~2000	±1200	2000×1950×1000	2220
PRO-D70-2014	±700	20~2000	±1400	2000×1950×1000	2420
PRO-D75-2015	±750	20~2000	±1500	2000×1950×1000	2520
PRO-D10-1203	±100	12~1200	±300	800×1950×1000	600
PRO-D20-1206	±200	12~1200	±600	800×1950×1000	800
PRO-D30-1209	±300	12~1200	±900	1400×1950×1000	1310
PRO-D40-1212	±400	12~1200	±1200	1400×1950×1000	1510
PRO-D50-1215	±500	12~1200	±1500	1400×1950×1000	1710
PRO-D60-1218	±600	12~1200	±1800	2000×1950×1000	2220
PRO-D70-1221	±700	12~1200	±2100	2000×1950×1000	2420
PRO-D05-0703	±50	10~700	±300	800×1950×1000	500
PRO-D10-0706	±100	10~700	±600	800×1950×1000	600
PRO-D20-0712	±200	10~700	±1200	800×1950×1000	800
PRO-D30-0718	±300	10~700	±1800	1400×1950×1000	1310
PRO-D40-0724	±400	10~700	±2400	1400×1950×1000	1510
PRO-D50-0730	±500	10~700	±3000	1400×1950×1000	1710
PRO-D60-0736	±600	10~700	±3600	2000×1950×1000	2220
PRO-D70-0742	±700	10~700	±4200	2000×1950×1000	2420
PRO-D75-0745	±750	10~700	±4500	2000×1950×1000	2520

FRD 15系列

电池模拟器

- 采用模块化设计, 前级模块组成AC/DC, 后级模块组成DC/DC, 双通道后级DC/DC模块灵活组合, 双通道之间在母线上形成环流, 减少设备前级AC/DC配置功率;
- 前后级灵活配置的设计, 能够实现同功率不同电流的产品形态;
- 0.05%F.S.输出电压和输出电流精度, 保证测试的准确度。



产品型号	通道数	额定容量(kW)	输出电压(V)	每通道输出电流(A)	尺寸(mm) 宽×高×深	重量(kg)
PRO15-D30-1206	1	±300	20~1200	±600	610×1955×1000	720
PRO15-D30-1209	1	±300	20~1200	±900	1210×1955×1000	970
PRO15-D40-1208	1	±400	20~1200	±800	1210×1955×1000	940
PRO15-D40-1212	1	±400	20~1200	±1200	1210×1955×1000	1060
PRO15-D50-1210	1	±500	20~1200	±1000	1210×1955×1000	1000
PRO15-D50-1212	1	±500	20~1200	±1200	1210×1955×1000	1040
PRO15-D60-1212	1	±600	20~1200	±1200	1210×1955×1000	1100
PRO15-D30-1206-2	2	±300	20~1200	±600	1210×1955×1000	1230
PRO15-D30-1209-2	2	±300	20~1200	±900	1810×1955×1000	1560
PRO15-D40-1208-2	2	±400	20~1200	±800	1810×1955×1000	1440
PRO15-D40-1212-2	2	±400	20~1200	±1200	1810×1955×1000	1540
PRO15-D50-1210-2	2	±500	20~1200	±1000	1810×1955×1000	1580
PRO15-D50-1212-2	2	±500	20~1200	±1200	1810×1955×1000	1600
PRO15-D60-1212-2	2	±600	20~1200	±1200	1810×1955×1000	1660
PRO15-D30-1506	1	±300	30~1500	±600	610×1955×1000	720
PRO15-D30-1509	1	±300	30~1500	±900	1210×1955×1000	970
PRO15-D40-1508	1	±400	30~1500	±800	1210×1955×1000	940
PRO15-D40-1512	1	±400	30~1500	±1200	1210×1955×1000	1060
PRO15-D50-1510	1	±500	30~1500	±1000	1210×1955×1000	1000
PRO15-D50-1512	1	±500	30~1500	±1200	1210×1955×1000	1040
PRO15-D60-1512	1	±600	30~1500	±1200	1210×1955×1000	1100
PRO15-D30-1506-2	2	±300	30~1500	±600	1210×1955×1000	1230
PRO15-D30-1509-2	2	±300	30~1500	±900	1810×1955×1000	1560
PRO15-D40-1508-2	2	±400	30~1500	±800	1810×1955×1000	1440
PRO15-D40-1512-2	2	±400	30~1500	±1200	1810×1955×1000	1540
PRO15-D50-1510-2	2	±500	30~1500	±1000	1810×1955×1000	1580
PRO15-D50-1512-2	2	±500	30~1500	±1200	1810×1955×1000	1600
PRO15-D60-1512-2	2	±600	30~1500	±1200	1810×1955×1000	1660

FRD₂₀系列

双向可编程直流电源

- 设备效率高达95%以上；最大电压高达2250V；
- 功率密度最高达256kW/m³，空间利用率提升约43%；
- 模块重量减少25%，体积减少33%；
- 1ms动态响应时，电压超调 $\leq \pm 5\%$ F.S.；
- 电压纹波降低至1V以下。



产品型号	功率(kW)	输出电压(V)	输出电流(A)	尺寸(mm) 宽×高×深	重量(kg)
PRO20-D05-2201	±50	20~2250	±100	800×1950×1000	465
PRO20-D10-2202	±100	20~2250	±200	800×1950×1000	465
PRO20-D15-2203	±150	20~2250	±300	800×1950×1000	590
PRO20-D20-2204	±200	20~2250	±400	800×1950×1000	590
PRO20-D25-2205	±250	20~2250	±500	800×1950×1000	715
PRO20-D30-2206	±300	20~2250	±600	800×1950×1000	715
PRO20-D35-2207	±350	20~2250	±700	800×1950×1000	840
PRO20-D40-2208	±400	20~2250	±800	800×1950×1000	840
PRO20-D45-2209	±450	20~2250	±900	1400×1950×1000	1245
PRO20-D50-2210	±500	20~2250	±1000	1400×1950×1000	1245
PRO20-D55-2211	±550	20~2250	±1100	1400×1950×1000	1370
PRO20-D60-2212	±600	20~2250	±1200	1400×1950×1000	1370
PRO20-D65-2213	±650	20~2250	±1300	1400×1950×1000	1495
PRO20-D70-2214	±700	20~2250	±1400	1400×1950×1000	1495
PRO20-D75-2215	±750	20~2250	±1500	1400×1950×1000	1620
PRO20-D80-2216	±800	20~2250	±1600	1400×1950×1000	1620

PCL系列

直流电子负载

- 超高功率密度:单模组3U/6kW;
- 工作电压:0-150V/0-600V/0-1200V;
- 超高量测精度:电压0.02%+0.02%F.S.;
电流0.05%+0.05%F.S.;
- 500kHz高速电压、电流采样率;
- 支持CC、CV、CP、CR、CV-CC、CR-CC、CV-CR等多种工作模式;
- 30kHz高速动态模式及动态扫描模式;
- 瞬间2倍过功率带载能力。



150V 系列		600V 系列		1200V 系列		外型
产品型号	技术规格	产品型号	技术规格	产品型号	技术规格	
PCL02-150-200	2kW/150V/200A	PCL02-600-160	2kW/600V/160A	PCL02-1200-80	2kW/1200V/80A	3U
PCL04-150-400	4kW/150V/400A	PCL04-600-320	4kW/600V/320A	PCL04-1200-160	4kW/1200V/160A	3U
PCL06-150-600	6kW/150V/600A	PCL06-600-480	6kW/600V/480A	PCL06-1200-240	6kW/1200V/240A	3U
PCL12-150-1200	12kW/150V/1200A	PCL12-600-960	12kW/600V/960A	PCL12-1200-480	12kW/1200V/480A	6U
PCL18-150-1800	18kW/150V/1800A	PCL18-600-1440	18kW/600V/1440A	PCL18-1200-720	18kW/1200V/720A	12U
PCL24-150-2400	24kW/150V/2400A	PCL24-600-1920	24kW/600V/1920A	PCL24-1200-960	24kW/1200V/960A	12U
PCL30-150-2400	30kW/150V/2400A	PCL30-600-2400	30kW/600V/2400A	PCL24-1200-1200	30kW/1200V/1200A	30U
PCL36-150-2400	36kW/150V/2400A	PCL36-600-2400	36kW/600V/2400A	PCL36-1200-1440	36kW/1200V/1440A	30U
PCL42-150-2400	42kW/150V/2400A	PCL42-600-2400	42kW/600V/2400A	PCL42-1200-1680	42kW/1200V/1680A	30U
PCL48-150-2400	48kW/150V/2400A	PCL48-600-2400	48kW/600V/2400A	PCL48-1200-1920	48kW/1200V/1920A	30U
PCL54-150-2400	54kW/150V/2400A	PCL54-600-2400	54kW/600V/2400A	PCL54-1200-2160	54kW/1200V/2160A	30U
PCL60-150-2400	60kW/150V/2400A	PCL60-600-2400	60kW/600V/2400A	PCL60-1200-2400	60kW/1200V/2400A	30U

AFL系列

回馈型直流电子负载

- 高动态：AFL系列产品10%~90%负载上升/下降时间小于5ms；
- 输出缓启动：负载的输出电流/电压/功率的上升/下降斜率可设置；
- 控制电源输出上升或下降速度，减小电源对被试品的浪涌冲击；
- 具有并联，对电网无污染，防反保护的功能。



产品型号	功率(kW)	电压范围(V)	额定电流(A)	最低满电流电压(V)	尺寸(mm) 宽×高×深	重量(kg)
AFL-15-1210	150	12-1200	1000	60V@1000A	1610×1955×1200	1670
AFL-20-1210	200	12-1200	1000	60V@1000A	1610×1955×1200	1680
AFL-25-1210	250	12-1200	1000	60V@1000A	1610×1955×1200	1890
AFL-30-1210	300	12-1200	1000	60V@1000A	1610×1955×1200	1890

AFL系列

回馈型直流电子负载

- 高动态：AFL系列产品10%~90%负载上升/下降时间小于5ms；
- 输出缓启动：负载的输出电流/电压/功率的上升/下降斜率可设置；
- 控制电源输出上升或下降速度，减小电源对被试品的浪涌冲击；
- 具有并联，对电网无污染，防反保护的功能。



产品型号	功率(kW)	电压范围(V)	额定电流(A)	最低满电流电压(V)	尺寸(mm) 宽×高×深	重量(kg)
AFL-15-1210	150	12-1200	1000	60V@1000A	1610×1955×1200	1670
AFL-20-1210	200	12-1200	1000	60V@1000A	1610×1955×1200	1680
AFL-25-1210	250	12-1200	1000	60V@1000A	1610×1955×1200	1890
AFL-30-1210	300	12-1200	1000	60V@1000A	1610×1955×1200	1890

☰ 資料索取、產品詢問、展示機訓練等,請透過以下方式 and 我們聯繫,我們將真誠地為您服務。

